

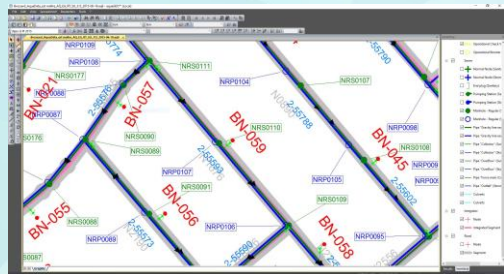
Interface graphique

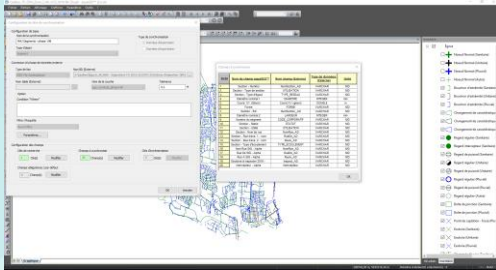
RÔLE

- Environnement de travail et base de données communs à tous les modules du logiciel aquaGEO.

AVANTAGES

- Interface graphique autonome ou en tant qu'extension dans ArcGIS. La version fonctionnant sur ArcGIS peut aussi fonctionner de façon autonome;
- Compatible avec les systèmes standards SIG liés avec bases de données SQL Server ou Oracle spatial;
- Accès aux données via chiffriers, boîtes de dialogue et affichage graphique;
- Fonctionnalités de dessin encadrées selon des règles topologiques bien définies permettant d'assurer l'intégrité des données;
- Toutes les informations de la base de données du logiciel peuvent être interrogées pour créer des requêtes SQL personnalisées.
- Requêtes pouvant se faire à l'intérieur de secteurs définis tels que bassins, sous-bassins, limites d'arrondissement, circonscriptions ou toute autre limite géographique définie;
- Chiffriers compatibles avec la majorité des chiffriers commerciaux existants et permettent de changer les unités, d'effectuer une recherche, de remplacer des données, de faire des opérations arithmétiques et de modifier rapidement les données alphanumériques. Les fonctionnalités d'insertion, effacement, tri et impression sont aussi disponibles directement à partir du chiffrier.
- Toutes les informations générées sont entreposées dans une base de données relationnelle commerciale accessible et éditable permettant de créer des rapports ou copier des valeurs à l'intérieur de différentes applications (l'inverse est aussi possible);
- Fonctionnalités standards de Windows pour la modification des symboles et la définition des caractéristiques des styles désirés;
- Gestion de multi-fichiers d'arrière-plan en divers formats (dxf, shp, tif, ecw);
- Projections cartographiques pour le géoréférencement des réseaux et l'intégration avec les SIG municipaux et les applications Open Source telle qu'OpenStreetMap;
- Documents externes pouvant être attachés à un élément spécifique (ex. : à une conduite).





Module Synchronisation

RÔLE

- Synchronisation des données géométriques, descriptives et d'état des réseaux d'aqueduc, d'égouts, de voirie et des segments unifiés entre le logiciel aquaGEO et les SIG commerciaux.

AVANTAGES

- Échange, extraction et création de liens dynamiques uni et bidirectionnels avec des bases de données telles qu'Oracle (Spatial, Locator), SQL Server, MS Access et les produits ESRI (Shapefiles, Personal et File Geodatabase, ArcSDE);
- Facilitation du processus de mise à jour des données sur une base régulière;
- Entrée unique de la donnée dans le système au choix, permettant une économie de temps et assurant que celle-ci soit à la fois dans aquaGEO et dans le système source;
- Identification des éléments qui subiront une modification et pouvant être refusée au besoin;
- Validation de la conformité des données à intégrer afin de conserver l'intégrité de celles-ci;
- Différents résultats générés par aquaGEO pour les réseaux d'aqueduc, d'égouts, de voirie et des segments unifiés peuvent être retournés dans le SIG, dont :
 - Les résultats d'analyses hydrauliques;
 - Les résultats des inspections et diagnostics;
 - Les résultats des plans d'intervention incluant les cotes des différents indicateurs, les priorités d'intervention, les recommandations et les coûts associés.