

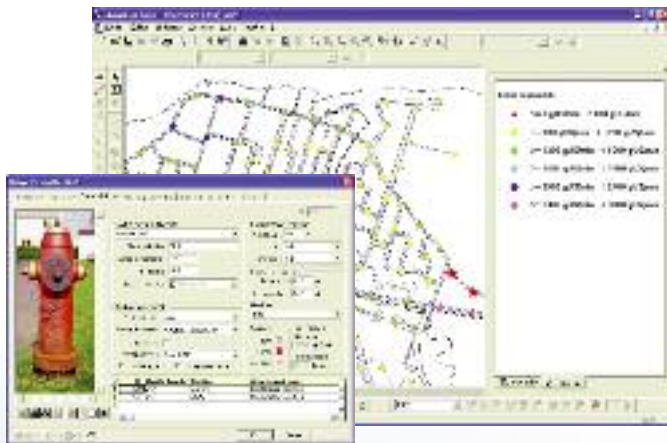
MODULE GESTION DES BORNES D'INCENDIE

RÔLE :

- Le module de gestion des bornes d'incendie est un système de gestion informatisé et d'analyse des priorités d'interventions des bornes d'incendie.

AVANTAGES :

- Interface graphique intégrée ;
- Base de données commune avec les autres modules du logiciel Aqua Cad® Suite ;
- Permet la gestion des données d'inventaire des bornes d'incendie et de leur vanne d'isolement, telles que l'identification, la localisation, la marque et modèle, la date d'installation, l'environnement de la borne d'incendie, ... ;
- Permet de configurer plus de 140 marques et modèles de bornes d'incendie ;
- Donne accès, pour chaque borne d'incendie, à la coupe longitudinale du modèle, à un exemple photographique et/ou une photo réelle de la borne d'incendie ;



- Permet la gestion des données de l'état physique, mécanique et hydraulique de la borne d'incendie (aspect extérieur, mécanisme intérieur, étanchéité, pressions mesurées, qualité de l'eau, ...)
- Permet la gestion des interventions et des conditions physiques observées à la borne d'incendie et conserve un historique de chaque action ;
- Reconnaît plus de 300 anomalies et valide la pertinence des données selon les marques et modèles de bornes d'incendie ;
- Analyse et calcule les priorités d'interventions mécaniques en fonction des anomalies rencontrées ;
- Accès rapide à l'état global de la borne d'incendie et sa cote de priorité d'intervention ;
- Permet l'impression de rapports et registres de bornes d'incendie regroupant l'ensemble des données descriptives de chaque borne d'incendie, la liste des historiques d'interventions et le sommaire des conditions rencontrées ;
- Affiche graphiquement les résultats des conditions rencontrées et des priorités d'interventions ;
- Permet de générer et sauvegarder des requêtes personnalisées sur l'ensemble des données grâce au générateur de requêtes ;
- Permet la définition et la gestion de fiches de travail et de bons de commande selon les interventions à effectuer et les bornes d'incendie à visiter.

UNITÉ DE COLLECTE DE DONNÉES CHANTIER :

- Permet d'exporter du logiciel Aqua Cad® les tâches à effectuer et d'importer les données collectées en chantier ;
- Élimine les transferts de données manuscrites ;
- Valide instantanément l'entrée de données en fonction de la marque et modèle de borne d'incendie ;
- Avertissement de tâche incomplète.

