

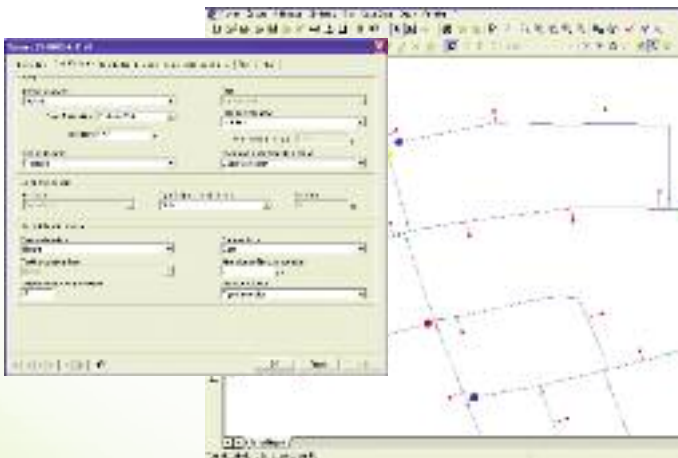
MODULE GESTION DES VANNES

RÔLE :

- Le module de gestion des vannes est un système de gestion informatisé et d'analyse des priorités d'interventions des vannes de conduites principales du réseau de distribution d'eau potable.

AVANTAGES :

- Interface graphique intégrée ;
- Base de données commune avec les autres modules du logiciel Aqua Cad® Suite ;
- Permet la gestion des données d'inventaire des vannes, telles que l'identification, la localisation, le type de mécanisme, le sens de fermeture, les détails de l'accès, ... ;
- Permet la gestion des données de l'état des vannes : position du mécanisme, étanchéité, présence de sédiments, condition de manipulation, état de l'écrou d'opération, ... ;
- Permet la gestion des données de l'état de la vanne et de l'accès, l'état du boîtier ou de la chambre, du couvercle, les conditions de l'accès à l'écrou, ... ;
- Permet la gestion des interventions et des conditions physiques observées et conserve un historique de chaque section ;
- Analyse et calcule les priorités mécaniques et structurales en fonction des anomalies rencontrées ;
- Identifie l'état d'opération général de la vanne (opérable, non-opérable, à éviter, en cas d'urgence seulement) et partage cette information avec le module de rinçage unidirectionnel ;
- Permet l'impression de rapports et registres de vannes regroupant l'ensemble des données descriptives de chaque vanne, la liste des historiques d'interventions et le sommaire des conditions rencontrées ;
- Affiche graphiquement les résultats des conditions rencontrées et des priorités d'interventions ;
- Permet de générer et sauvegarder des requêtes personnalisées sur l'ensemble des données grâce au générateur de requêtes ;
- Permet la définition et la gestion de fiches de travail et de bons de commande selon les interventions à effectuer et les vannes à visiter.



UNITÉ DE COLLECTE DE DONNÉES CHANTIER :

- Permet d'exporter du logiciel Aqua Cad® les tâches à effectuer et d'importer les données recueillies en chantier ;
- Élimine les transferts de données manuscrites ;
- Valide instantanément l'entrée de données en fonction de la marque et modèle de borne d'incendie ;
- Avertissement de tâche incomplète.

